

POZNAŃ - GRUNWALD

cena brutto

**356
281 zł**

powierzchnia

37,45m²

piętro

1/6

pokoje

2

Deklarowany termin oddania: 4 kwartał 2024

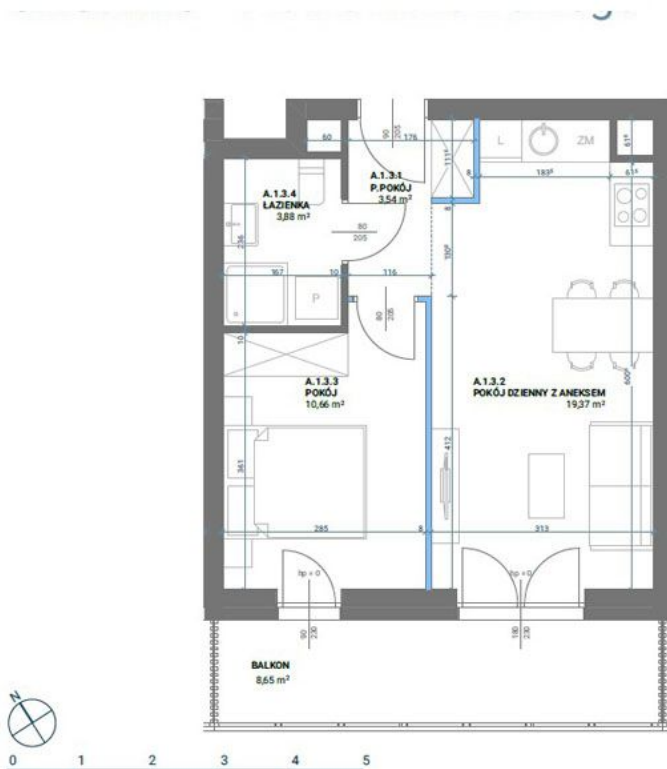
Cena brutto za m² lokalu: 9 513 zł

Cena brutto m² komórki lokatorskiej: 3 000 zł

Cena brutto m. p. w garażu: 30000 - 43000 zł

Cena brutto m. p. naziemnego: 25 000 zł

Powierzchnia dodatkowa: balkon: 8,65m²



NUMER MIESZKANIA	LICZBA POKOI	POWIERZCHNIA
A.1.3	2	37,45m ²
SEGMENT	KLATKA	PIĘTRO
A	A	1

ZESTAWIENIE POWIERZCHNI

A.1.3.1	P. POKÓJ	3,54 m ²
A.1.3.2	POKÓJ DZIENNY Z ANEKSEM	19,37 m ²
A.1.3.3	POKÓJ	10,66 m ²
A.1.3.4	ŁAZIENKA	3,88 m ²
POWIERZCHNIA LOKALU		37,45 m ²
BALKON		8,65 m ²

LEGENDA

- ŚCIANY BEZ MOŻLIWOŚCI DEMONTAŻU
- ŚCIANY MOŻLIWE DO DEMONTAŻU

- Uwagi:
- Aranzacja lokalu mieszkającego przedstawiona na rzucie jest przykładowa. Niniejsza karta katalogowa opracowana została na podstawie projektu budowlanego. W toku dalszego projektowania mogą wystąpić zmiany w stosunku do informacji zawartych na karcie katalogowej. Uzględnienie sanitariatów, kuchenne, drzwi wewnętrzne i elementy aranzacji nie stanowią wyposażenia lokali i mają charakter poglądowy.
 - Wymiary pomieszczeń, lokalizacje przyborów sanitarnych i inne podane na podstawie projektu wykonawczego. W trakcie budowy mogą wystąpić różnice w stosunku do stanu wynikającego z projektu, wynikające ze specyfikacji prac budowlanych. Wymiary pomieszczeń podane w świetle konstrukcji, bez wykończenia ścian, tynków i okładzin. Karta nie powinna stanowić podstawy do dostawy mebli, urządzeń i pozostałego wyposażenia. Pomiar w tych celach należy wykonać po wykończeniu lokalu.
 - Powierzchnie są obliczone w świetle pionowych przegród w stanie wykończonym, przy uwzględnieniu tynków i okładzin o grubości 0,5 cm lub 1,5 cm, na podłożu podłogi bez uwzględnienia listew przypodłogowych, progów itp.
 - Powierzchnia użytkowa lokali oraz pomieszczeń jest określona na podstawie Rozporządzenia Ministra Transportu, Budownictwa i Gospodarki Morskiej z dnia 11.09.2020 r. w sprawie szczegółowego zakresu i formy projektu budowlanego oraz przy uwzględnieniu Treści Polskiej Normy PN-ISO 9836:2015-12. Informujemy, że rozpręgnięcie ze ścian działowych wpływa na powierzchnię użytkową.
 - Informacje na karcie nie stanowią oferty handlowej w rozumieniu art. 66 kodeksu cywilnego.

Skontaktuj się z nami!

Remigiusz Kucharuk
+48 606303234
nieruchomosci@arkei.pl